



ELIXIR
INDUSTRIES

SINCE 1948

Заявление о целях и задачах компании

“Эликсир” является диверсифицированной компанией, занимающейся производством и оптовыми поставками широкого ассортимента продукции. Мы стремимся превзойти высокий уровень качества продукции и обслуживания, к которому привыкли наши заказчики. Своей основной задачей мы считаем установление взаимовыгодных партнерских отношений с заказчиками и поставщиками. Для руководства компании “Эликсир” основополагающими принципами являются высочайшая добросовестность в ведении дел и удовлетворение меняющихся потребностей наших заказчиков, сотрудников и сограждан.

НАЧАЛО

Времена в США в конце 1940-ых годов были исключительные.

Вторая мировая война заставила страну мобилизовать все свои усилия и привила гражданам невиданное раньше чувство оптимизма и гордости. Живя обещанием мира и благополучия, люди по всей стране с оптимизмом смотрели в светлое будущее. Молодые люди со всех слоев общества начинали свое странствование в мир, где ничего не казалось невозможным.

Для одного из них будущее сразу выглядело ярким и успешным.

Вооруженный исключительным моральным духом, новаторской прозорливостью и умением различать качество в людях и продукции, Роланд Р. Сэм, основатель и исполнительный директор компании “Эликсир Индастриз”, сделал первый шаг к



Роланд Р. Сэм,
Основатель и исполнительный директор компании (1966 г.)

своей мечте и работе, которой посвятил всю жизнь.

Со скромной компании “Эликсир Индастриз” превратилась в промышленного гиганта с производственной площадью почти 200 тысяч квадратных метров и 1300 служащих в разбросанных по всей стране филиалах. Сегодня компания предоставляет качественную продукцию и услуги заказчикам во всем мире.

Начало компании “Эликсир Пейнт энд Лакер Компани”, как она тогда называлась, было довольно скромным. В 1948 году г-н

Сэм открыл мастерскую площадью 56 квадратных метров в восточной части города Лос-Анджелес, штат Калифорния.

Купив избыточное государственное оборудование с аукциона, Сэм начал изготавливать краски и лаки для жилых трейлеров. Вскоре среди изделий компании “Эликсир” были эмали для различных приборов, отделочные и полировочные лаки для

мебели и защитные покрытия для конструкционной стали.

В скором времени расширяющаяся компания больше не помещалась в своем маленьком помещении и переехала в более просторное здание, расположенное на расстоянии нескольких кварталов от старого здания.



Компания “Эликсир” начала свое существование в этом арендованном помещении площадью 56 квадратных метров в г. Лос-Анджелес в 1948 году. 50 лет спустя это здание все еще существует.

В то время г-н Сэм был единственным продавцом компании и иногда приносил заказы на клочках бумаги, картонных листах или даже на кусках древесины. Он был бизнесменом, чье рукопожатие было его словом, а компанию свою он построил на отличных отношениях с заказчиками и поставщиками, продлившихся до конца жизни.



Среди первой продукции компании “Эликсир” были краски и лаки для жилых трейлеров. Это здание в г. Гардина было одним из самых первых предприятий компании.

ГОДЫ РАЗВИТИЯ

Вскоре после основания компании “Эликсир Пейнт энд Лакер Компани” г-н Сэм начал и другие виды бизнеса.

Одним из них была компания “Бей-Ситиз Пейнт-Шоп”, зарегистрированная в 1956 году. “Бэй-Ситиз” выросла в компанию по изготовлению внешних и специальных дверей для рекреационных автомобилей и жилых трейлеров. В 1962 году компания была переименована в “Бродвей Металз энд Фабрикейторз”.

Другой бизнес, “Спреймэтик Корпорейшн”, был начат в середине 1950-ых годов. Его специализацией была окраска металлических листов для жилых автофургонов и “домов на колесах”. Окраска распылением в

конце концов уступила место первой 52-дюймовой чеканочной линии на западном побережье США. В 1966 году название “Спреймэтик” было изменено на “Алюм-А-Форм”, что лучше отвечало сущности продукции.

Сильные стороны этих компаний объясняются умением г-на Сэма увидеть новые возможности и превратить их в преимущества. Его талант выводить на рынок нужные изделия вместе с интуитивным умением правильно выбирать людей для развития компании оказались выигрышной комбинацией.

В период 1950-ых и 1960-ых годов бизнес стремительно рос, а компании расширяли ассортимент услуг и изделий. Предприятия и товарные



Компания “Бродвей Металз энд Фабрикейторз” была расположена в г. Гардина, штат Калифорния. Две сестринские корпорации в Элксарте, штат Индиана, и Дугласе, штат Джорджия, сегодня являются прибыльными отделениями компании.



Дон Кук, проработавший в компании “Эликсир” 40 лет, следит за работой первой 52-дюймовой чеканочной линии на западном побережье США. 50 лет спустя этот станок продолжает работать по сегодняшний день.

склады открылись в Калифорнии, Айдахо, Джорджии, Индиане, Орегоне и Техасе. Корпорация “Эликсир” вместе с другими дочерними компаниями превратилась в национальную компанию с полным комплексом услуг по обслуживанию жилых автофургонов и “домов на колесах”.



Компания “Алюм-А-Форм” в г. Гардина, штат Калифорния, была крупнейшим производителем фирмы “Эликсир” в начале развития компании. Ее сестринские корпорации были предшественниками отделений компании “Эликсир” в Меридиан, Айдахо, и Элксарт, Индиана.

В 1969 году все компании объединились в “Эликсир Индастриз” с главным управлением в г. Гардина, штат Калифорния, и отделениями, разбросанными по всей стране. В том же году, компания “Эликсир” впервые выпустила свои акции, которые продавались на внебиржевом рынке.

Три года спустя, после дробления акций в соотношении трех к двум, компания “Эликсир Индастриз” была зарегистрирована на Нью-Йоркской и Тихоокеанской фондовых биржах.

Приток капитала был использован для дальнейшего расширения. В последующие годы компания “Эликсир” открыла производственные предприятия в Пенсильвании, Аризоне, Колорадо, Канзасе, Флориде, Вашингтоне и Алабаме.

В 1973 году в компании “Эликсир” работали почти 3000 сотрудников в 25-и

филиалах в 13-и штатах. Но перебои с топливом в середине 1970-ых годов, повлиявшие на всю страну, нанесли особенно сильный удар по производству рекреационных автомобилей. “Эликсир”



Г-н Сэм (в центре слева) и Джерри Раппорт (в центре справа) на Нью-Йоркской бирже 5 июля 1972 года, в первый день котировки акций компании “Эликсир” на Нью-Йоркской бирже.

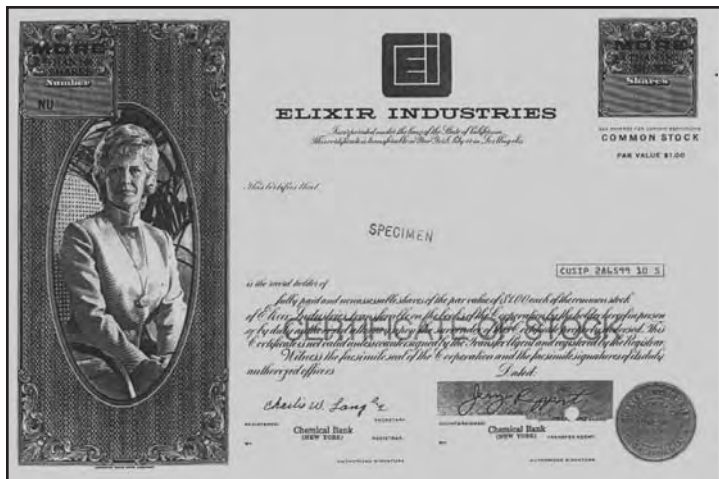
сначала отреагировал на кризис прекращением маловыгодных операций, а затем стратегическим приобретением новых предприятий в штатах Миннесота, Висконсин и Аризона.



РОЛАНД Р. СЭМ (1917 – 2003)
С 1948 года гн Сэм возглавлял каждую из учрежденных им компаний. В начале он был президентом и директором компаний. С начала пребывания г-на Раппорта на должности президента “Эликсир Индастриз” в 1970 году, и за исключением срока гна Монтгомери, гн Сэм управлял корпорацией в роли председателя правления и исполнительного директора до своей кончины в 2003 году.



Джерри Раппорт, пятый сотрудник компании, сделал очень многое для административного и корпоративного роста компании “Эликсир” в начале 1970-ых годов. С 1970 по 1973 год, когда корпорация стала акционерной компанией, Раппорт был первым директором и президентом “Эликсир Индастриз” после Роланда Сэма. Как и гн Сэм, гн Раппорт успешно основал несколько компаний, три из которых были позже приобретены компанией “Эликсир”.



Часто на акциях изображались рисунки или фигуры, чтобы затруднить подделку. Вместо обычного употребляемого мифического изображения на акциях компании “Эликсир” была изображена жена г-на Сэма, Рамона А. Сэм.



В 1974 году филиалы корпорации имелись в 16 штатах страны. В их число входили два центра по розничной продаже и обслуживанию рекреационных автомобилей в штатах Аризона и Колорадо.

ПРЕДАННОСТЬ КАЧЕСТВУ ПРОДУКЦИИ

Реорганизация компании продолжалась до конца 1970-ых и начала 1980-ых годов. 24 февраля 1982 года, г-н Сэм выкупил у частных акционеров 61% акций компании “Эликсир”. После 10-и лет на Нью-Йоркской и Тихоокеанской фондовых биржах и 13-и лет в качестве акционерной компании, “Эликсир” снова превратилась в частную корпорацию, которой владел и руководил ее основатель.

1980-е стали временем стремительного расширения компании “Эликсир” как в области ее основного производства, так и во второстепенной деятельности компании. В 1987 году деятельность компании была снова переоценена и унифицирована. Компания “Эликсир” справилась с рецессией в южной Калифорнии, передислоцировав все расположенные там промышленные предприятия в другие, более выгодные с точки зрения

обслуживания клиентов, места.

После нефтяного эмбарго и мини-рецессий компания “Эликсир” стала более гибкой и сильной и в 1990-ых сосредотачивает внимание на улучшение бизнеса в целом с использованием современных технологий.

На сломе тысячелетий компания “Эликсир” продолжает развивать и совершенствовать свою продукцию и ассортимент услуг.

Сегодня корпорация не только предлагает продукцию для своей традиционной индустрии жилых трейлеров и рекреационных автомобилей, но также продукцию и услуги для заказчиков из более 80-и других отраслей промышленности во всем мире.



Эта фотография из брошюры компании “Эликсир” 1974 г. изображает широкий ассортимент продукции компании.



Компания “Эликсир” поставляет продукцию для промышленности рекреационных автомобилей с начала своей деятельности в 1948 году.



Компания “Эликсир” всегда являлась крупным поставщиком для промышленности жилых трейлеров, предоставляя широкий ассортимент продукции.



Многие лица внесли свой вклад в управление компанией за время ее существования. На этой фотографии 1973 года изображены члены правления (слева направо): Роланд Р. Сэм, глава правления, Джерри Раппорт, заместитель главы правления, Г. Кеннет Уорд, президент, Фредрик С. Арндт, исполнительный вице-президент, Роберт Холи, главный бухгалтер, Дэйвид Д. Стернс, вице-президент по финансовой части. Не изображен на фотографии Роберт К. Монтгомери.



Алюминиевые экструдированные профили стали важной частью продукции компании "Эликсир" как для обеспечения собственных нужд, так и для внешних заказчиков. Они производятся и сегодня на предприятиях компании в Индиане и Джорджии. Заказные алюминиевые профили изготавливаются для заказчиков в свыше 80 отраслей промышленности.



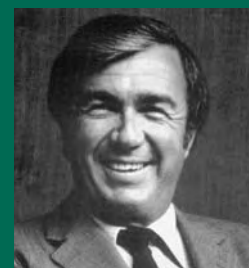
Компания "Эликсир" имеет более чем пятидесятилетний опыт в производстве дверей для рекреационных автомобилей и жилых трейлеров. Такой тип двери жилого трейлера был очень популярен в 1970-х годах.



Клеи входили в ассортимент продукции компании "Эликсир". Они поставлялись в больших бочках и цистернах для промышленных целей, и в маленьких бутылках и тубиках для розничной торговли.

Торговые марки компании "Эликсир" за годы существования компании:

Алюм-а-Форм
 Кастом Алюминум
 Клуб Хоулсейл
 Юровент
 Инстант-Бонд
 Айронвуд
 Джи энд Эл Стил
 Мобайл Трим
 Мобиластик
 Нортвест Моубил Продактс
 Плэс-Ти-Коут
 Риксиль Моубил Компонентс
 Ар-Ви-Си-Эй – Ар-Ви Сентерз ов Америка
 Спреймэтик
 Травлер
 Травел Трим
 Тру Сил
 Алтра Вент
 Вентури Вент
 Уорд энд Сан



КЕННЕТ УОРД начал работать в компании в 1971 году, когда "Уорд энд Сан, Инк", производитель бытовых приборов для рекреационных автомобилей, был приобретен и стал дочерней компанией корпорации. Г-н Уорд занимал пост директора и исполнительного вице-президента. Он стал преемником г-на Раппорта и с 1973 по 1975 год он занимал пост президента компании.



ДЭЙВИД Д. СТЕРНЗ за время работы в компании занимал пост директора правления. С 1971 по 1975 год он работал вице-президентом компании "Эликсир" по финансовой части. В этот период акции "Эликсир Индастриз" котировались на Нью-Йоркской и Тихоокеанской фондовых биржах. Г-н Стернз был президентом компании с 1975 по 1978 год.

В ЧЕРА, СЕГОДНЯ И ЗАВТРА



С 1948 года индустрия жилых автофургонов и рекреационных автомобилей претерпела множество изменений. Компания “Эликсир” производила широкий ассортимент продукции для этих развивающихся рынков. В ассортимент продукции компании “Эликсир” входили краски, шпаклевки и клеи, кухонные плиты, ледники и холодильники рекреационных автомобилей, различные окна специального назначения, а также окна, устанавливаемые в автомобильных крышах.



Рулоны алюминия используются для наружной обшивки и кровли рекреационных автомобилей и жилых трейлеров. Сталь применяется для изготовления конструктивных элементов жилых трейлеров и других конструкций.



Облицовочная смазка для кровли Пласт-Ти-Коут является примером ранней и долговечней продукции фирмы "Эликсир".



Продукция фирмы "Эликсир" всегда отличалась высоким качеством. Здесь химик проверяет краску на правильность смешивания ингредиентов.



На этой фотографии 1978 года виден алюминиевый лист, выходящий из экструдера. Форма профиля формируется путем продавливания раскаленной болванки через форму.



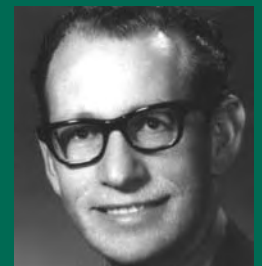
Рамы вентиляционных отверстий (изображены выше) и вкладыши для холодильных камер изготавливаются с помощью плавления пластиковых зёрнышек, впрыскивания жидкости в форму и ее последующего охлаждения.



Входные двери рекреационных автомобилей (примерно 1979 года) изготавливаются так, чтобы они были стойкими к вибрации. Шарниры выполнены по всей длине двери для обеспечения прочности, а также непрерывного и однородного уплотнения.



РОБЕРТ К. МОНТГОМЕРИ, партнер компании "Гибсон, Дан энд Крачер", являлся членом правления компании во время котировки акций компании на Нью-Йоркской и Тихоокеанской фондовых биржах. Он проработал в компании с 1972 до 1981 гг. Монтгомери занимал пост председателя правления и главного исполнительного директора с 1979 по 1981 год, после чего он возобновил свою юридическую деятельность.



ДЖЭК И. ДАЛЬ, был президентом компании, исполнительным директором "Эликсир Индастриз" с 1980 по 1984 год. До этого работал на разных должностях в промышленности производства рекреационных автомобилей и жилых трейлеров. Он занимал пост президента компаний "Флитвуд Энтерпрайзиз" и "Гурдон Индастриз".



ДЭЙВИД С. УИТТ начал работать в компании в 1970 году. Сначала он занимался продажей продукции наиболее крупного филиала "Алум-Эй-Форм". Со временем он достиг должности вице-президента по продажам. Начиная с 1995 и до выхода на пенсию в 2001 году, г-н Уитт занимал должность президента компании, исполнительного директора и директора компании "Эликсир".

ПРОДУКЦИЯ / СЕРВИС / НОВШЕСТВА

С самого начала своего существования фирма “Эликсир” специализировалась на производстве входных дверей. На предприятиях компании выпускается широкий ассортимент покрашенных алюминиевых дверей завернутой конструкции, покрашенных и покрытых винилом стальных дверей, а также различные комбинации входных дверей, наружного полотна входной двери и двери с проволочной сеткой. Эти двери изготавливаются с классическим стеклом, со стеклом с фаской или с выгравленным стеклом и боковым окном.

Компания “Эликсир” также поставляет детали стального каркаса шасси для рекреационных автомобилей, жилых и грузовых трейлеров, а также сельскохозяйственное рабочее оборудование.

Компания “Эликсир” поставляет наружную обшивку и детали кровли для рекреационных автомобилей, жилых трейлеров и сельскохозяйственных строений. В 1998 году компания “Эликсир” удвоила производственную мощность филиала в Алабаме и начала производство наружной обшивки и кровли из гофрированного металла, а также наружной обшивки из винила.

Производство наружной обшивки из винила в юго-восточной части США расширило линию этой продукции. Предприятие компании “Эликсир” в округе Ланкастер, штат Пенсильвания, продолжает поставлять качественную продукцию виниловой наружной обшивки в стилях доски клинообразного сечения и обшивки внакрой, а также виниловые софитные системы и стальные входные двери с виниловой обшивкой, применяемые в домостроительной промышленности.

Предприятия по экструзии алюминия в Индиане и Джорджии применяют новейшую технологию. От самолетов и окон до велосипедов и “движущихся тротуаров”, компания “Эликсир” поставляет изделия для более чем восьмидесяти отраслей промышленности. В ассортимент продукции входят разнообразные алюминиевые профили с обработанными, покрашенными или покрытыми порошком поверхностями. Сочетание новейших технологий с богатым многолетним опытом вывело компанию “Эликсир” в лидеры производства заказных алюминиевых профилей.



С помощью технологических процессов прессования, сварки и экструзии фирма “Эликсир” выпускает и складировает металлическую и пластмассовую продукцию по всей территории страны. Здесь изображен филиал компании в Леоле, округ Ланкастер, штат Пенсильвания.



Современное оборудование для производства виниловой наружной обшивки обеспечивает правильное смешивание исходных материалов.



Современные входные двери задают тон для любезного приема.



Стиль может меняться, но “Эликсир” всегда выпускает продукцию высокого качества.

Компания “Эликсир” открыла новейшее предприятие в городе Уэйко, штат Техас, что помогло компании увеличить производственные мощности и объем складирования продукции и тем самым улучшить обслуживание развивающихся рынков.

Отделение компании “Эликсир” в Ванкувере, штат Вашингтон, выпускает пластмассовые изделия различной формы. Навесы, предохранительные щитки и покрытия окон служат замечательным дополнением к такой традиционной продукции компании “Эликсир” как наружная обшивка, двери и другие изделия для рекреационных автомобилей. Здесь также выпускаются покрывала для пультов управления рекреационных и грузовых автомобилей, прессованные сидения для полицейских автомобилей и многие другие изделия из пластика.

Предприятие в Ванкувере площадью 6000 квадратных метров, было построено в 1997 году. Оно оснащено вакуумными станциями и оборудованием для формования под вакуумом и давлением. Предприятие оборудовано новейшей технологией для обеспечения производства изделий наивысшего качества.

“Эликсир” вступил в новое столетие с отличной современной корпоративной



Предприятие в Ванкувере, площадью 6000 квадратных метров, оснащено оборудованием для изготовления пластмассовых изделий с помощью вакуума и давления.

информационной системой и продолжает устанавливать стандарты первоклассных технологий производства. Наша распределительная сеть позволяет нам вовремя доставлять любую продукцию компании “Эликсир” на наши постоянно расширяющиеся рынки.

Первоклассная продукция, отличное обслуживание заказчиков и технологические новшества сделали фирму “Эликсир” лидером в ее отрасли промышленности. Компания “Эликсир” будет и дальше продолжать осуществление мечты своего основателя, Роланда Сэма.



С помощью экструзии “Эликсир” изготавливает широкий ассортимент заказных алюминиевых профилей. Здесь алюминиевая болванка раскаляется до температуры 520 градусов, чтобы сделать металл более гибким для экструзии.



Наружная обшивка из винила обеспечивает долговечную красоту зданий и удобство в уходе.



С помощью экструзии фирма “Эликсир” изготавливает алюминиевые детали для клиентов из более 80 отраслей промышленности на своих предприятиях в Дагласе, штат Джорджия, и Мишавака, штат Индиана.

Концепция услуг и высокого качества, задуманная Роландом Сэмом в 1948 году, была движущей силой компании “Эликсир” с самого начала. Сегодня фирма “Эликсир” является стабильной, многосторонней, качественной компанией, занимающей лидирующее положение в своей отрасли.

Мы уделяем много внимания на взаимно выгодное партнерство с нашими поставщиками и заказчиками, будучи всегда готовыми удовлетворить нужды заказчика. Благодаря этому мы будем и в будущем повышать качество продукции и уровень услуг, на которые полагаются наши заказчики.

С опытной командой менеджеров, перенявшей идеи и энтузиазм Сэма, ведущей за собою 1300 служащих, компания “Эликсир” шагает навстречу вызовам и возможностям нового тысячелетия с силой, опытом и уверенностью.

Продукция фирмы “Эликсир”

ДВЕРИ

Входные двери для жилых трейлеров, рекреационных автомобилей, коммерческих и жилых помещений

Двери для хранилищ

Двери для крытых портиков и патио

Французские двери

Наружные створки двойной двери

Вспомогательные двери

Двери для водонагревателей

Купейные двери

Алюминиевые двери

Стальные двери для жилых домов

Стекловолоконные двери для жилых домов

Противопожарные двери

ДВЕРНЫЕ ЗАМКИ

Автомобильные замки для жилых автофургонов

Замки для жилых автоприцепов

Внутренние и наружные замки для жилых домов

Стальные замки

Латунные замки

ВЕНТИЛЯЦИОННЫЕ ОТВЕРСТИЯ И ВЫТЯЖКИ

Вентиляционные отверстия на кровле

Освещение для вентиляционных

отверстий на кровле

Выходные купола

Вентиляционная часть канализационного стояка

Аэрационные отверстия

Сменные покрытия

Запасные части

Вытяжки для электрических плит в рекреационных автомобилях

Вытяжки для кухонных плит в жилых помещениях

НАРУЖНАЯ ОБШИВКА

Для сборных домов, рекреационных автомобилей и коммерческих зданий

Алюминиевая наружная обшивка

Стальная обшивка “Ironwood”

Виниловая наружная обшивка

Наружная обшивка из древесноволокнистой плиты

“Эликсир 20/20 Galvalume”

“Power Rib®”

КРОВЕЛЬНЫЕ ИЗДЕЛИЯ

Алюминиевая кровля

Кровля из гальванизированной стали

Кровля со стоячим фальцем

Рифленая кровля

Облицованная стальная кровля

“Эликсир 20/20 Galvalume”

“Power Rib®”

ОБЛИЦОВКА КРОВЛИ

Облицовка кровли Plas-T-Cote

Синтетический клеящий состав для кровли

Клеевая смазка для кровли

Покрытие кровли из алюминиевой фольги

Эластомерная облицовка

Резиновая облицовка

ЛЕНТЫ И МАТЕРИАЛЫ ДЛЯ УПЛОТНЕНИЙ

Заделочная лента для кровли

Бутиловая лента

Силиконовые уплотнители

Шпаклевочные ленты

Герметик для труб

ПЛАСТМАССОВЫЕ ИЗДЕЛИЯ

Защитные ширмы для рекреационных автомобилей

Предохранители для рекреационных автомобилей

Заказные изделия, изготавливаемые под давлением

Заказные изделия, изготавливаемые под вакуумом

Солнцезащитный навес для дверей

МЕТАЛЛИЧЕСКИЕ ИЗДЕЛИЯ

Стальные детали рам и шасси

Стальные рулоны

Заказное стропило для кровли

Заказные литые части

Детали для декорации софитов

АЛЮМИНИЕВЫЙ

ЭКСТРУДИРОВАННЫЙ ПРОФИЛЬ

Заказное изготовление шаблонов

Заказное изготовление профилей

Нанесение защитного слоя спеканием порошка

Анодирование

Водостоки

И НА ЭТОМ СПИСОК НЕ ЗАКАНЧИВАЕТСЯ...

Алюминиевые змевики

Силовые преобразователи из твердотельных элементов

Трубчатые застекленные крыши

Окна из стеклянных блоков

Посетите наш вебсайт на elixirind.com



КРИСТОФЕР А. СЭМ, президент компании, исполнительный директор и директор правления с 2002 года. Начал работать в компании в 1996 году. Г-н Сэм, внук основателя компании Роланда Р. Сэма, участвовал в коммерческих делах семьи Сэм на протяжении многих лет.

“Идея успешного предприятия моего деда и более 55 лет силы и развития - воодушевляющее наследство. “Эликсир Индастриз” продолжает развиваться и будет предоставлять услуги и продукцию наивысшего качества сегодня и в будущем”.

A handwritten signature in black ink, which appears to read 'Chris Sэм'.

*Кристофер Сэм,
Президент, исполнительный директор
и директор правления*

“Эликсир Индастриз”

Отделения компании

ГЛАВНОЕ УПРАВЛЕНИЕ КОМПАНИИ

17925 S. Broadway
Gardena, CA 90248
P.O.Box 470
Gardena, CA 90247
310/767-3400 или 800/421-1942
Факс: 310/767-3411
Электронная почта:
elixircorp@elixirind.com

Штат Алабама

ALABAMA DIVISION*
505 Hwy 20 East, P.O. Box 309
Tuscumbia, AL 35674
256/381-5932
Факс: 256/381-0039
Электронная почта:
elixirdiv81@elixirind.com

Штат Аризона

ARIZONA DIVISION*
219 S. Mulberry
Mesa, AZ 85202
480/834-1484 или 800/555-3023
Факс: 480/833-7569
Электронная почта:
elixirdiv76@elixirind.com

Штат Калифорния

SACRAMENTO DIVISION*
3443 Airport Rd.
Sacramento, CA 95834
916/419-9262
Факс: 916/419-9059 или 916/419-6939
Электронная почта:
elixirdiv11@elixirind.com

Штат Джорджия

GEORGIA DOOR DIVISION*
1215 Pope Drive
Mail: 1300 Pope Drive
Southside Industrial Park
Douglas, GA 31533
912/384-2078
Факс: 912/383/9237
Электронная почта:
elixirdiv21@elixirind.com

GEORGIA EXTRUSION DIVISION

1300 Pope Drive
Southside Industrial Park
Douglas, GA 31533
912/384-2078
Факс: 912/384/6480
Электронная почта:
elixirdiv27@elixirind.com

G & L STEEL DIVISION

243 Washington Ave.
Fitzgerald, GA 31750
229/423-4311
Факс: 229/423-6722
Электронная почта:
elixirdiv25@elixirind.com

Штат Айдахо

IDAHO DIVISION*
501 N. Eagle Rd.
Meridian, ID 83642
208/888-1511
Факс: 208/888-1556
Электронная почта:
elixirdiv57@elixirind.com

Штат Индиана

DIVERSIFIED PRODUCTS DIVISION
640 Collins Rd.
Elkhart, IN 46516
574/294-5685 или 800/443-5473
Факс: 574/293-1049
Электронная почта:
elixirdiv16@elixirind.com

VENT DIVISION

2040 Industrial Parkway
Elkhart, IN 46516
574/294-5685 или 800/443-5473
Факс: 574/295-8550
Электронная почта:
elixirdiv17@elixirind.com

METALS DIVISION

640 Collins Rd.
Elkhart, IN 46516
574/294-5685 или 800/443-5473
Факс: 574/293-0946
Электронная почта:
elixirdiv42@elixirind.com

INDIANA EXTRUSION DIVISION

5201 Lincolnway East
Mishawaka, IN 46544
574/259-7133 or 674-9419 (local)
Факс: 574/259-7317
Электронная почта:
elixirdiv28@elixirind.com

Штат Северная Каролина

NORTH CAROLINA DIVISION*
1203 Freeway Drive
Reidsville, NC 27320
336/342-2353
Факс: 336/342-0657
Электронная почта:
elixirdiv26@elixirind.com

Штат Орегон

NORTHWEST DIVISION*
19527 Grim Rd., P.O. Box 9
Aurora, OR 97002
503/981-0181
Факс: 503/981-0708
Электронная почта:
elixirdiv56@elixirind.com

Штат Пенсильвания

PENNSYLVANIA DIVISION*
304 E. Main St., P.O. Box 312
Leola, PA 17540
717/656-2831
Факс: 717/656-0969
Электронная почта:
elixirdiv82@elixirind.com

Штат ТЕННЕССИ

STEEL DOOR DIVISION
1765 Genesis Road
Crossville, TN 38555
931/484-2541
Факс: 931/484-7121
Электронная почта:
elixirdiv34@elixirind.com

Штат Техас

TEXAS DIVISION*
5500 Industrial Drive
P.O.Box 7486
Waco, TX 76714
254/741-1060
Факс: 254/741-0155
Электронная почта:
elixirdiv65@elixirind.com

Штат Вашингтон

CUSTOM ALUMINUM MFG. DIVISION
5600 N.E. 121st Ave.
Vancouver, WA 98682
360/254-5077
Факс: 360/254-4577
Электронная почта:
elixirdiv55@elixirind.com

*Посетите наш вебсайт на elixirind.com



РОЛАНД Р. СЭМ 1917 - 2003

Основатель компании “Эликсир Индастриз”
Главный исполнительный директор, 1948-2003 гг.

Г-н Сэм родился в 1917 году в городе Боулдер, штат Колорадо. После свадьбы, которая состоялась там же в 1937 году, он вместе со своей женой, Рамоной А. Сэм, переехал в Калифорнию. После нескольких попыток начать собственное дело в других областях г-н Сэм основал компанию, которая процветает и по сей день.

Г-н Сэм создал компанию “Эликсир Индастриз” в 1948 году и, за годы тяжелой и настойчивой работы, превратил эту корпорацию в одну из крупнейших частных компаний в Калифорнии. В 1969 году он осуществил размещение акций компании на открытом рынке, а в 1982 году выкупил весь пакет акций. В течение 80-х и 90-х годов корпорация под руководством г-на Сэма стала бурно развивающейся, диверсифицированной и высокорентабельной компанией. Сегодня на 17 производственных объектах компании “Эликсир”, расположенных в 12 штатах, работает более 1200 сотрудников. Роланд Сэм, в течение 55 лет являвшийся главным исполнительным директором основанной им компании, играл ключевую роль в деятельности “Эликсир Индастриз” до последнего дня жизни.

Помимо руководства производственной деятельностью компании “Эликсир”, в жизни г-на Сэма были и другие интересы. Он любил природу, гольф и скачки, любил сыграть в покер, а его особым пристрастием были утренние прогулки по своим угодьям в Ранчо Санта-Фе (штат Калифорния). Спортивный азарт, доброта и чувство юмора всегда отличали этого человека, который любил жизнь во всех ее проявлениях. Планы и мечты г-на Сэма по-прежнему будут служить ориентиром для будущего успешного развития компании “Эликсир Индастриз” под руководством его внука Кристофера А. Сэма, который является президентом компании с 2002 года.

Память о Роланде Р. Сэме навсегда останется в наших сердцах, а начатое им дело будет продолжено.